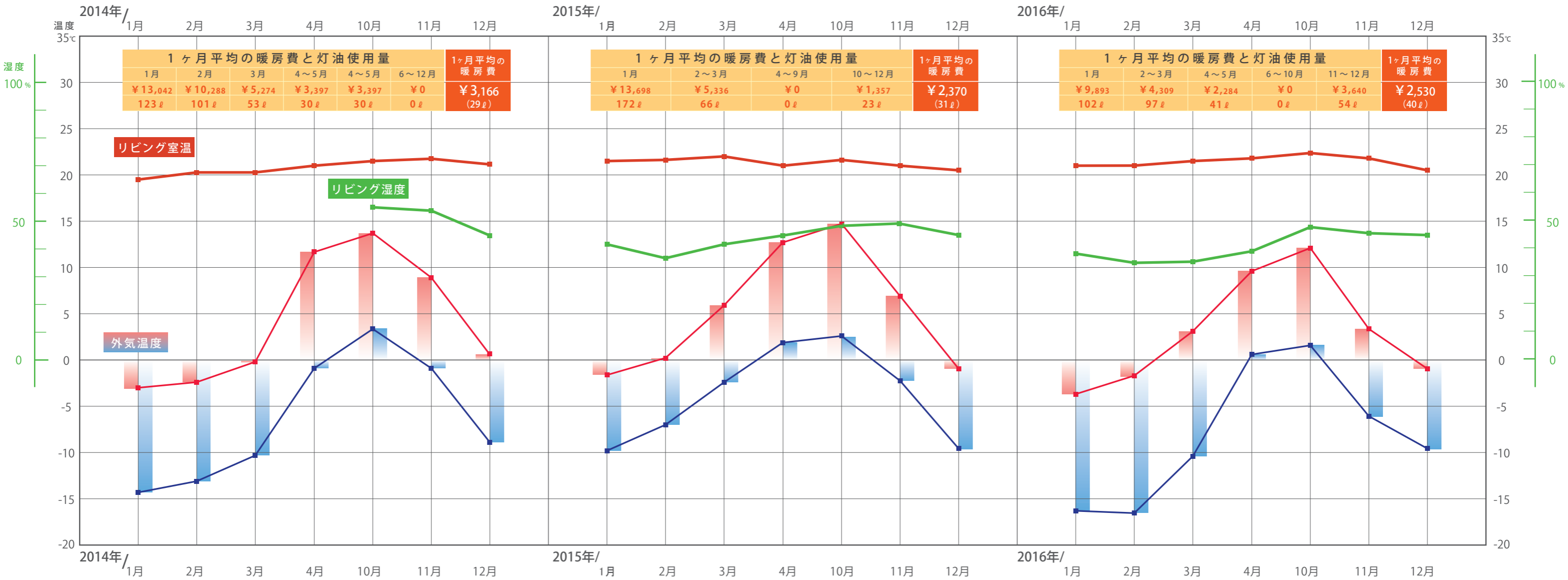


# 屋外気温と室内温度及び湿度の変化



※データはすべて1か月ごとの平均を表しています。  
 ※灯油代と使用量は実際の請求金額及び補充量より1か月分を換算しています。  
 ※5月～9月末まで給湯のみ使用となります。  
 ※ボイラーの設定温度は2014年は60℃。2015年～は40℃でデータ採取しています。

データ協力：K様邸（北見市美山町）

## 住宅仕様データ

延べ面積：120.68㎡ (36.5坪)  
 工 法：無断冷房住宅  
 構 造：木造平屋建て（在来工法+2×4工法）  
 断熱仕様：充填断熱+外断熱  
 暖房及び給湯：灯油  
 住 所：北見市美山町  
 家族構成：夫婦2人

2014年								1ヶ月					
	灯油量	灯油代	日数	使用量(L)		灯油代(円)		給湯		暖房			
				1日平均	1ヶ月平均	1日平均	1ヶ月平均	使用量(L)	料金(円)	使用量(L)	料金(円)		
1月	160	16,632	31	5.2	154.8	536.5	16,632	29.7	2,850	125	13,782		
2月	150	15,120	34	4.4	132.4	444.7	15,120			103	12,270		
3月	90	8,883	32	2.8	84.4	277.6	8,883			55	6,033		
4月	112	11,612	54	2.1	62.2	215.0	5,806			0	0	33	2,956
5月													
6月	211	20,256	199	1.1	29.7	101.8	2,850			0	0	0	0
7月													
8月													
9月													
10月													
11月													
12月													
平均	60	6,042			59		6,016		2,850	29	3,166		

2015年								1ヶ月					
	灯油量	灯油代	日数	使用量(L)		灯油代(円)		給湯		暖房			
				1日平均	1ヶ月平均	1日平均	1ヶ月平均	使用量(L)	料金(円)	使用量(L)	料金(円)		
1月	203	16,005	45	4.5	203.0	355.7	16,005	31.2	2,307	172	13,698		
2月	190	14,980	49	3.9	96.9	305.7	7,643			66	5,336		
3月										186	13,764	173	1.1
4月													
5月													
6月													
7月													
8月	160	10,881	98	1.6	53.9	111.0	3,664			23	1,357		
9月													
10月													
11月	62	4,636										31	2,370
12月													
月平均	62	4,636			62		4,677	2,307		31	2,370		

2016年								1ヶ月			
	灯油量	灯油代	日数	使用量(L)		灯油代(円)		給湯		暖房	
				1日平均	1ヶ月平均	1日平均	1ヶ月平均	使用量(L)	料金(円)	使用量(L)	料金(円)
1月	200	11,400	47	4.3	127.7	242.6	11,400	25.5	1,507	102	9,893
2月	200	11,400	49	4.1	122.4	232.7	5,816			97	4,309
3月										41	2,284
4月	133	7,581	60	2.2	66.5	126.4	3,791			0	0
5月										54	3,640
6月	126	7,434	148	0.9	25.5	50.2	1,507			54	3,640
7月										0	0
8月										0	0
9月										0	0
10月	161	10,465	61	2.6	79.2	171.6	5,147			54	3,640
11月										0	0
12月										0	0
平均	68	4,023			66		4,037	25.5	1,507	40	2,530